

Podmínky zadání pro výběrové řízení na projekt na akci NOVOSTAVBA MATEŘSKÉ ŠKOLY V PETROVĚ

Předmět výběrového řízení:

Zpracování projektové dokumentace na novostavbu mateřské školy v obci Petrov.

Místo stavby:

Obec	Petrov
Katastrální území	Petrov u Prahy (719757)
Parcelní číslo	143/1
Druh pozemku	Ostatní plocha
Výměra	3226 m ²

Požadované stupně a aktivity při zhotovení projektové dokumentace:

- 1) Příprava podkladů
- 2) Architektonická studie
- 3) Dokumentace pro sloučené řízení pro územní rozhodnutí a stavební povolení
- 4) Získání územního rozhodnutí a stavebního povolení na novostavbu MŠ od příslušného stavebního úřadu v Jílovém u Prahy
- 5) Dokumentace pro výběr zhotovitele stavby
- 6) Asistence při výběru zhotovitele stavby
- 7) Autorský dozor stavby
- 8) Asistence při kolaudaci a uvedení stavby do provozu

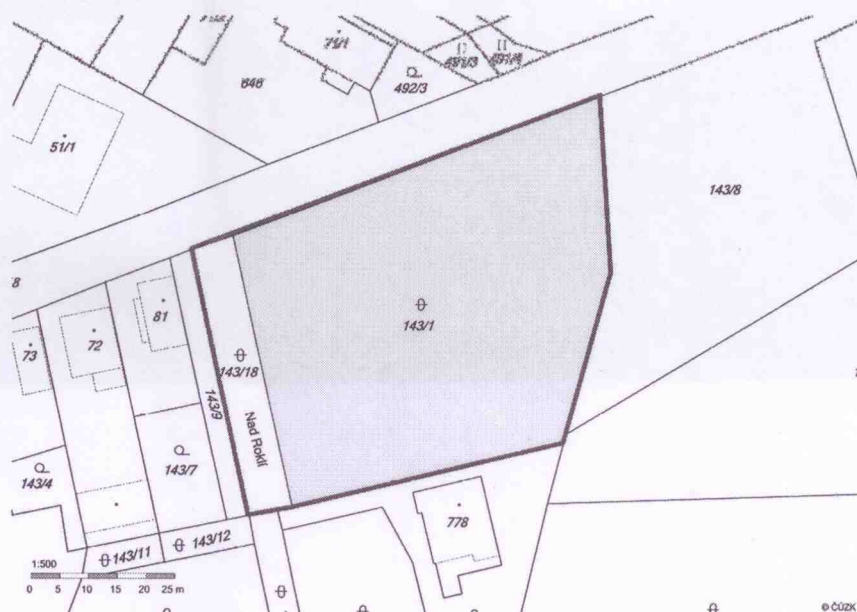
Předmět

Předmětem výběrového řízení je vybrat nejvhodnějšího kandidáta na zpracování všech stupňů projektové dokumentace novostavby mateřské školy v Petrově a všech aktivit uvedených nahoře.

Zadavatel preferuje zděnou jednopodlažní stavbu s možností rozšíření kapacity MŠ v budoucnosti.

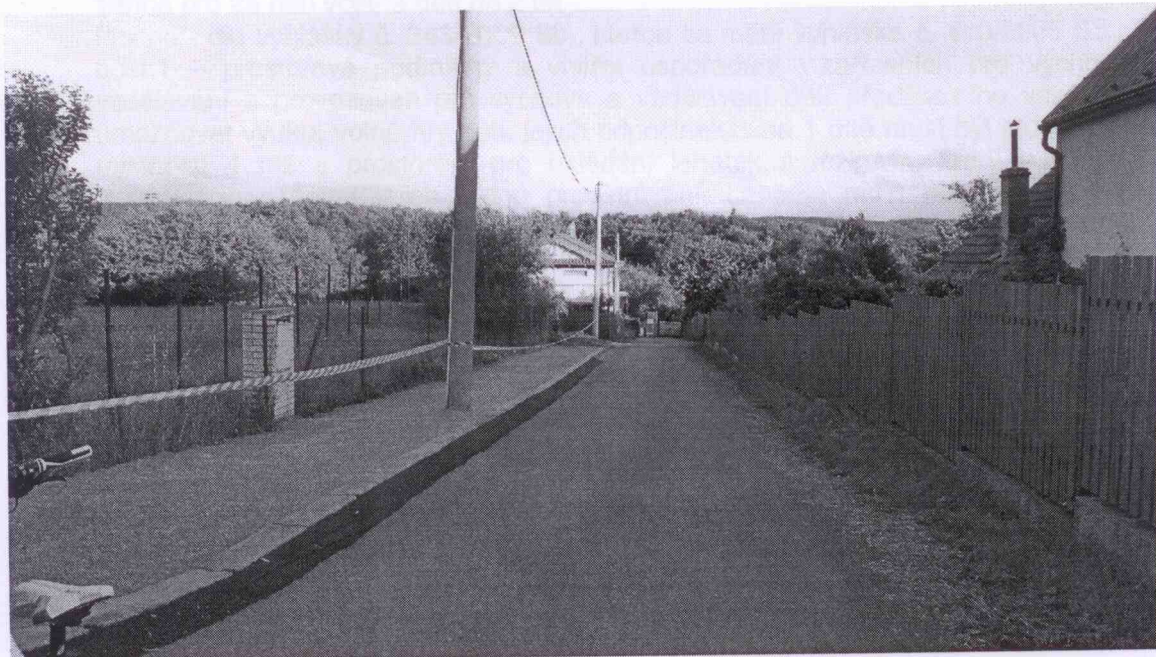
Obec Petrov má zájem stavbu spolufinancovat z dotačních programů.

Rozsah řešeného území:

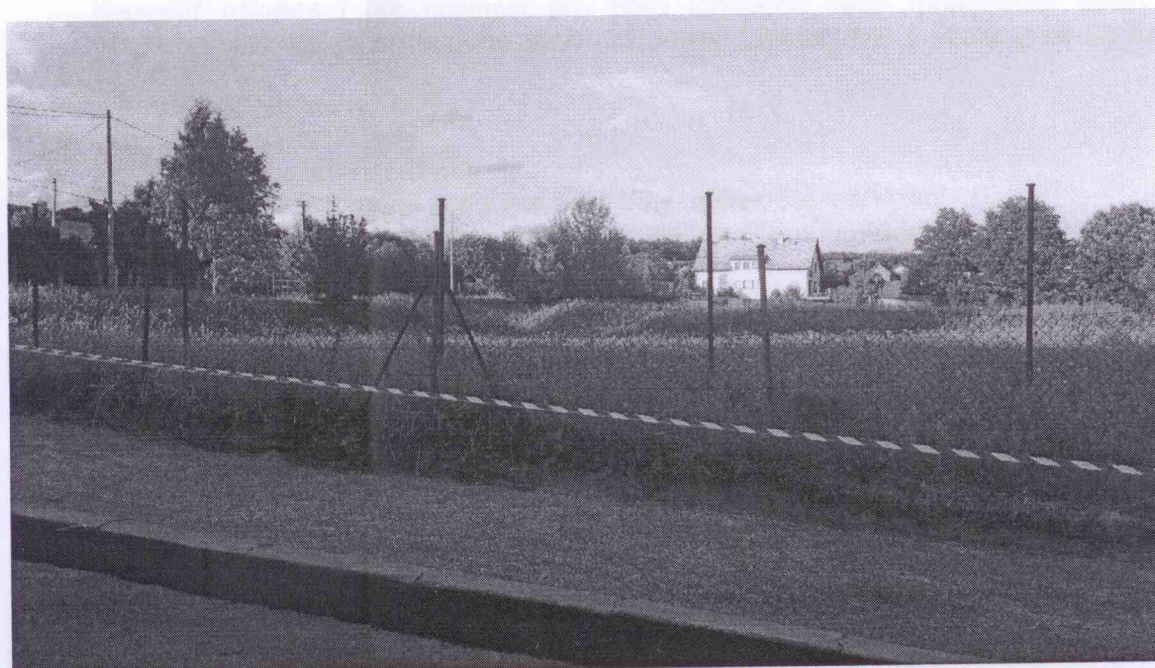


Fotografie současného stavu:

Dřevěný plot



Plot s dřevěným plotem a zábradlím



1) Terénní měření v 1/2000

2) Terénní měření v 1/2000

